



COMUNE di
VALFENERA
PROVINCIA DI ASTI

PROGETTO DI RISTRUTTURAZIONE CON
AMPLIAMENTO E RIASSETTO FUNZIONALE
DELLA CASA DI RIPOSO "CAP. LUIGI ZABERT"
AI FINI DELL'ACCREDITAMENTO
ISTITUZIONALE (edificio den. Boero Nuovo)

Rif. DGR 25 - 12129 del 14/09/09 - DGR 45 - 4248 del 30/07/2012

VALFENERA, VIA F. BINELLI, 34

Proprietà / Committente:

IPAB CAP. L. ZABERT
VIA BINELLI, 34
14017 - VALFENERA (AT)

Responsabile Unico del Procedimento (R.U.P.):

Arch. Roberta CARDACI

Oggetto tavola:

Schema colonne montanti

Impianto di riscaldamento e
condizionamento secondo D.Lgs. 311/06
Distribuzioni termofluidiche

GRUPPO DI PROGETTAZIONE:

Responsabile progetto:

Ing. Fiore MAZZA
Ord. Ing. Prov. TO - n.49335

Raggruppamento Temporaneo di Professionisti:

Ing. MAZZA FIORE
Ord. Ing. Prov. TO - n.49335
(Progettazione architettonica e strutturale)

Arch. GALLINA GIANFRANCO
Ord. Arch. Prov. TO - n.9299
(Progettazione architettonica e strutturale)

Ing. TANNOIA LUIGI
Ord. Ing. Prov. TO - n.48595
(Progettazione impianti elettrici e speciali)

P.L. BASSO MAURIZIO
Collegio P.L. Prov. TO - n. 1431
(Progettazione impianti meccanici)

Scala:

Data:

Giugno 2014

nome file:

Livello progettazione:

☐

Progetto preliminare

☐

Progetto definitivo

☒

Progetto esecutivo

rev.:

data:

redaz.:

controllo:

autorizzazione:

Responsabile progetto :

n° tavola:

T6

NOTE: LA POSIZIONE DEI CORPI SCALDANTI E' DA RITENERSI INDICATIVA E NON VINCOLANTE DA PARTE DELLA DITTA INSTALLATRICE LA QUALE PERO' E' RIGOROSAMENTE TENUTA A RISPETTARNE LE QUANTITA' INDICATE ED IL DIAMETRO DELLE TUBAZIONI DI ALLACCIAMENTO.

EVENTUALI MODIFICHE SULLA TIPOLOGIA DEI CORPI SCALDANTI SONO DA CONCORDARE CON LO STUDIO TERMOTECNICO IN QUANTO SONO POSSIBILI VARIAZIONI DI RESA TERMICA DELL'ELEMENTO.

TUTTE LE RETI TERMOFIUIDICHE COMPRESE QUELLE IN TRACCIA O INCASSATE SARANNO COIBENTATE SECONDO LE MODALITA' DI POSA E LE CARATTERISTICHE DI ISOLAMENTO INDICATE NEL D.P.R. 412.

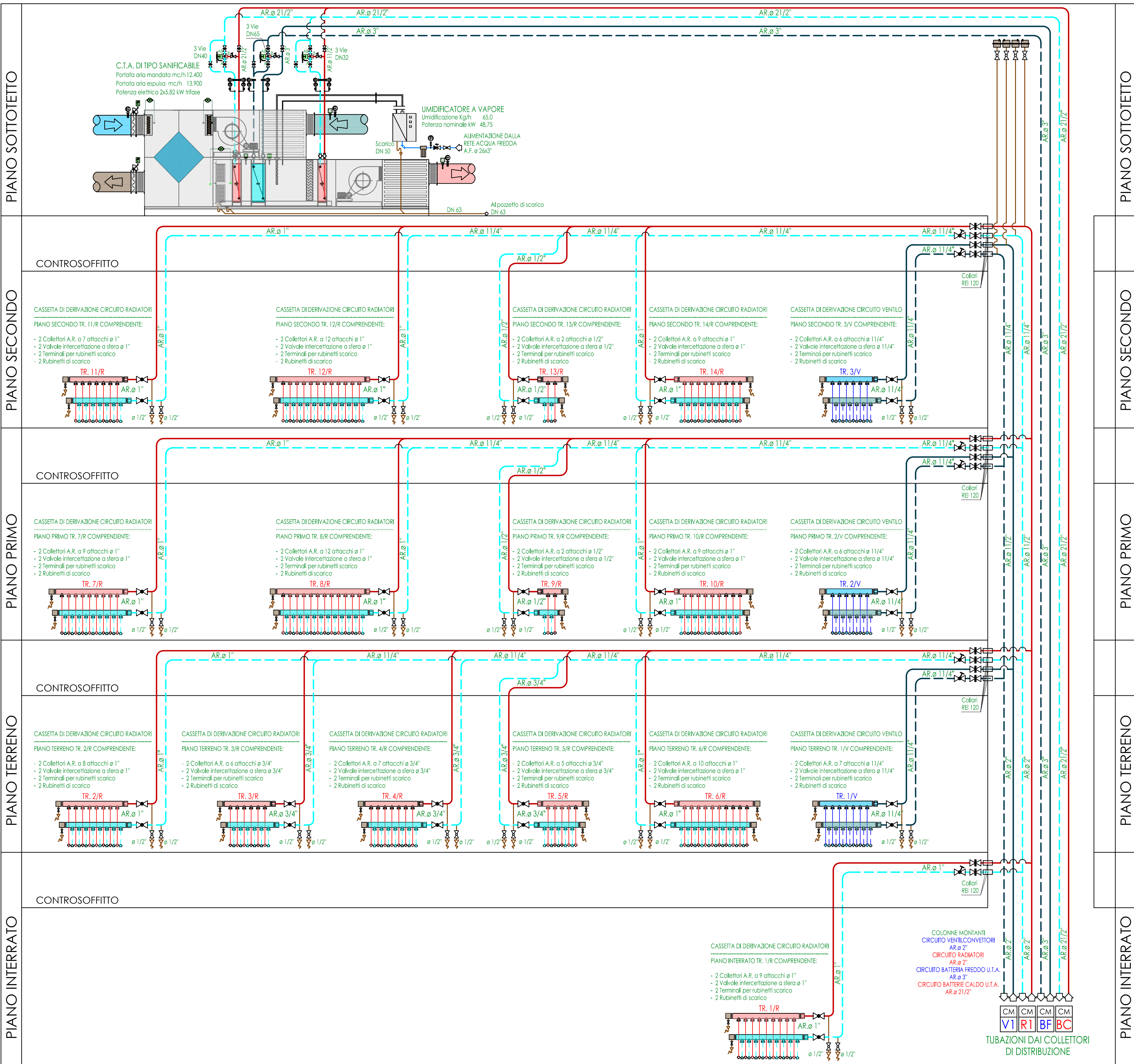
TUTTE LE APPARECCHIATURE DOVRANNO ESSERE INSTALLATE SECONDO LE MODALITA' INDICATE DAI RISPETTIVI COSTRUTTORI.

TUTTI I RADIATORI DEVONO ESSERE DIMENSIONATI CON DT. +40°C (TEMPERATURA ACQUA 65/55°C - TEMPERATURA AMBIENTE 20°C) E CORREDATI DI VALVOLA TERMOSTATICA.

TUTTI I VENTILCONVETTORE DEVONO ESSERE CORREDATI DI SCARICO CONDENSE DA DN 20 ALLACCIATO ALLA RETE SCARICO ACQUE NERE.

SIMBOLOGIA PRINCIPALE

	TUBAZIONI ANDATA E RITORNO CIRCUITO ACQUA CALDA IN ACCIAIO NERO SECONDO UNI EN 10255 CON ISOLAMENTO NEL CONTROSOFFITTO
	TUBAZIONI ANDATA E RITORNO CIRCUITO ACQUA CALDA IN MULTISTRATO SOTTO PAVIMENTO
	TUBAZIONI ANDATA E RITORNO CIRCUITO ACQUA CALDA/REFRIGERATA IN ACCIAIO NERO SECONDO UNI EN 10255 CON ISOLAMENTO NEL CONTROSOFF.
	TUBAZIONI ANDATA E RITORNO CIRCUITO ACQUA CALDA/REFRIG. IN MULTISTRATO SOTTO PAVIMENTO
	VALVOLA DI INTERCETTAZIONE A SFERA
	VALVOLA DI BILANCIAMENTO CON ATTACCHI PRESE RAPIDE
	COLLETTORI A. R. DI DISTRIBUZIONE MODUL
	COLLARE REI NEGLI ATTRAVERSAMENTI DELLE COMPARTIMENTAZIONI



NOTA: PER LA POSIZIONE ED INSTALLAZIONE DEI COLLARI REI 120 SULLE DISTRIBUZIONI ORIZZONTALI NEL CONTROSOFFITTO DI OGNI PIANO VEDERE LE RELATIVE PIANTE T1 - T2 - T3 - T4.